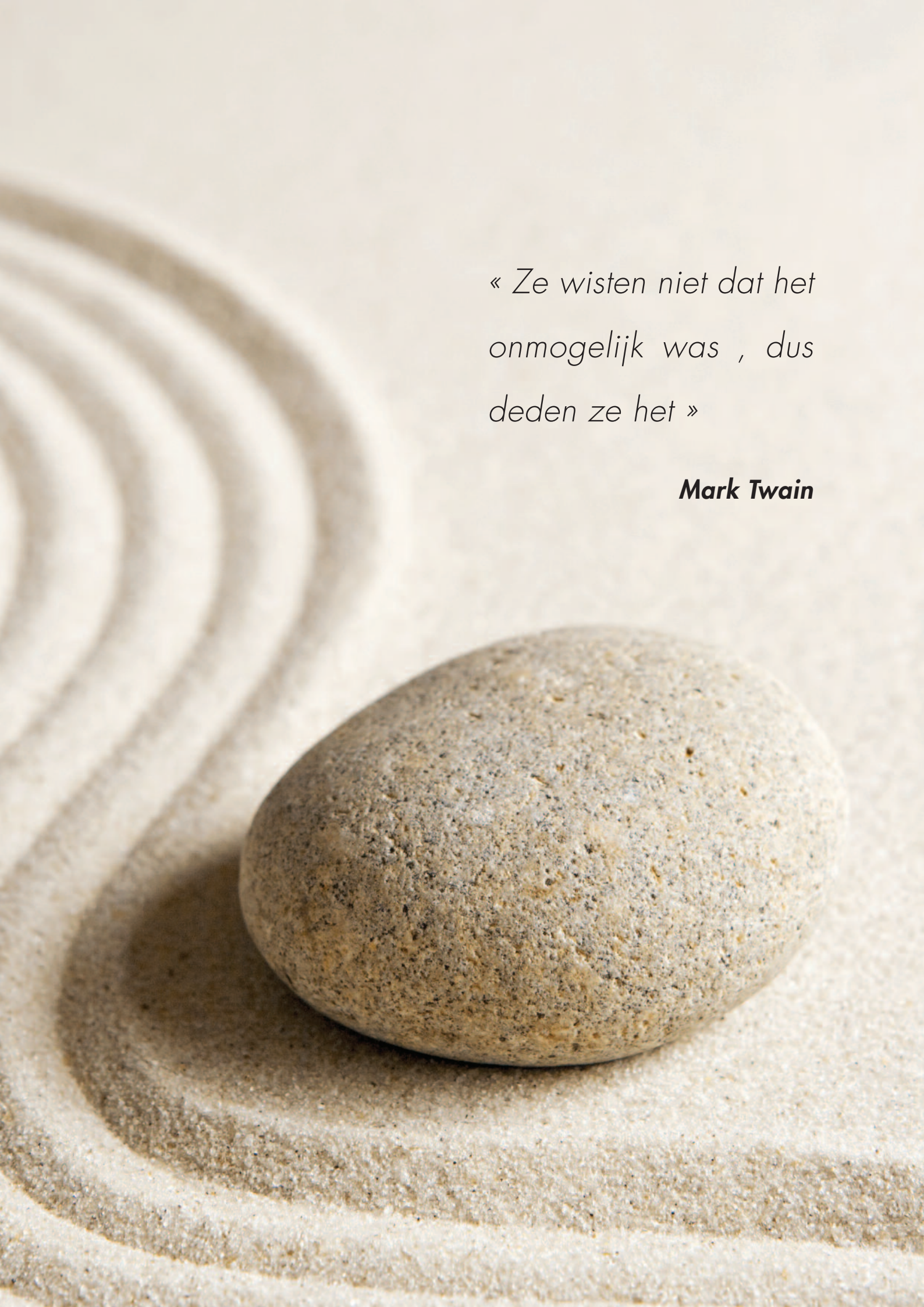


# PHARMAX



EEN NIEUWE GENERATIE VAN AUTOMATISERING

**PHARMAX**



*« Ze wisten niet dat het  
onmogelijk was , dus  
deden ze het »*

**Mark Twain**



# 100% MODERN FRANS FABRIKAAT.



De complete fabricage van de automatische dispensers en de transportsystemen vindt plaats in onze speciaal hiervoor ingerichte moderne fabriek.

Door het grote aantal controles dat we tijdens het productieproces uitvoeren kunnen wij de beste kwaliteit garanderen.

Onze ontwikkelingsafdeling werkt voortdurend aan verbetering van de PHARMAX producten.

Een projectleider begeleidt de installatie van uw systeem van het begin tot het einde.

De planning van de installatie houdt rekening met uw mogelijkheden.

Uw team wordt door onze specialisten op uw locatie opgeleid zodat ze perfect met de robot kunnen werken.

PHARMAX garandeert een snelle service en heeft hiervoor technische mensen in uw regio beschikbaar.

# EEN STIJGING VAN DE PRODUCTIVITEIT EN WINSTGEVENDHEID



## OPTIMALE SNELHEID VAN UITGIFTE

De aanwezigheid van een magneetklep per kanaal zorgt voor een optimale snelheid van uitgifte ongeacht het aantal medewerkers wat tegelijkertijd aan de dispenser werkt. De uitgiftesnelheid (circa 10 doosjes in 3 seconden) garandeert een reële stijging van uw productiviteit.

## ONOVERTROFFEN BEHEER VAN DE IN BEHANDELING ZIJNDE AANVRAGEN

De opdrachten aan de dispenser worden voortdurend gecontroleerd door onze software. Deze optimaliseert de levering van producten om de best mogelijke prestaties te krijgen. De transporttijden zijn hierdoor beperkt tot het minimum.

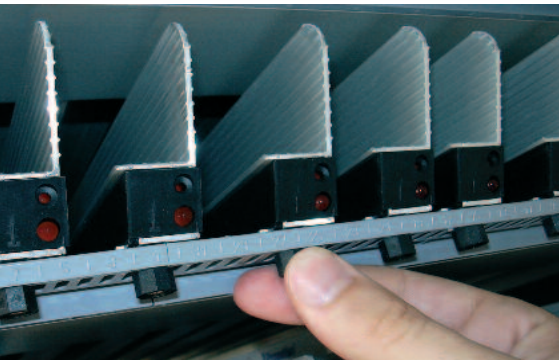
## UITZONDERLIJK COMPACT

De verwijderbare «intelligente» kanalen van de PHARMAX dispenser kunnen heel precies op de breedte van de doosjes afgesteld worden, zodat een verspilling van ruimte vermeden wordt. Het aantal verschillende verpakkingen dat in de machine geplaatst kan worden kent zijn gelijke in de markt niet.





# GEBRUIKSVRIENDELIJK



## **VOLLEDIG MODULAIR**

Met de PHARMAX dispenser kunt u de grootte van de kanalen en het toevoegen van nieuwe producten in seconden regelen. De «intelligente» kanalen kunnen via een eenvoudige handeling verplaatst worden. Plaatswijzigingen zijn net zo eenvoudig door te voeren als in een ladekast.

## **OPNIEUW INDELEN**

Het vullen van de kanalen gaat snel en eenvoudig. Nadat u het product hebt gescand geeft een LED-lampje aan in welk kanaal u het doosje moet vullen. De geavanceerde management functies betreffende de voorraad van de automaat zorgen mede voor een betere winstgevendheid.

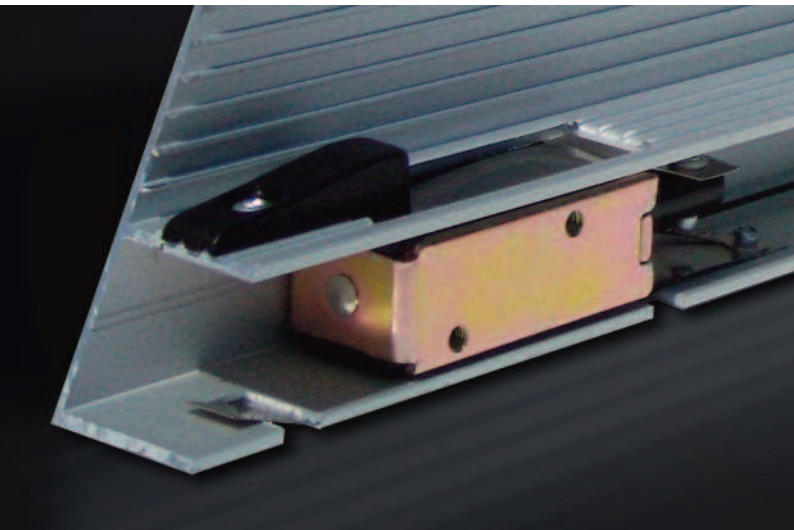
## **EENVOUDIG NIEUWE PRODUCTEN TOEVOEGEN**

Het toevoegen van een nieuw product neemt slechts enkele ogenblikken in beslag. U scant de barcode van het product en vervolgens houdt u een optische PHARMAX-pen aan de achterzijde van een kanaal. Deze werkwijze is uniek voor PHARMAX.

# EEN GEPATENTEERDE INNOVATIEVE TECHNIEK

**HET HART VAN HET SYSTEEM IS EEN VERPLAATSBARE,  
«INTELLIGENTE» RAIL.**

Ons gepatenteerde systeem van verwisselbare, intelligente kanalen biedt compactheid, modulariteit en ongeëvenaarde mechanisch eenvoud.



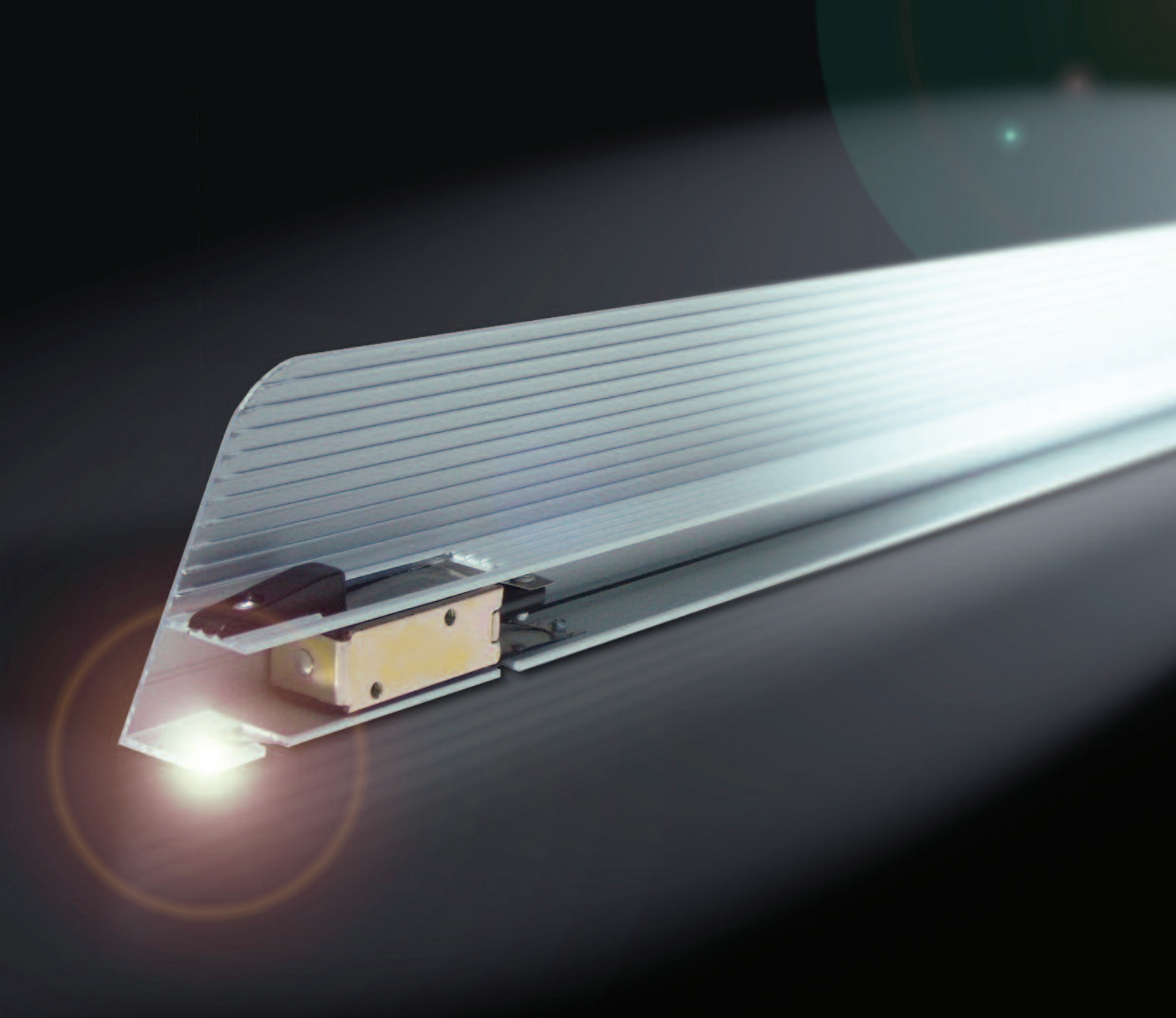
**EEN GEPATENTEERD SYSTEEM,  
UITWERPEN VIA EEN  
ELECTROMAGNEET.**

Het PHARMAX systeem maakt het mogelijk om zeer compact te werken; er is weinig loze ruimte in onze dispensers. Het gepatenteerde systeem staat het toe om allerlei soorten verpakkingen te gebruiken.

**GEEN BEKABELING**

De dispense-opdrachten worden via het frame naar de kanalen gestuurd. Hierdoor is het aantal kabels in de machine tot een absoluut minimum terug gebracht hetgeen de betrouwbaarheid verzekert.





# EEN GEPATENTEERDE INNOVATIEVE TECHNIEK (VERVOLG)



## **ONOVERTROFFEN MECHANISCHE EENVOUD**

In geval van storing kan elk kanaal zonder gereedschap of tussenkomst van een ingenieur vervangen worden. Bij een eventuele storing van een kanaal, blijft het hele systeem verder volledig functioneel.

## **LINUX SOFTWARE**

Het gehele systeem opereert onder Linux software hetgeen een optimale stabiliteit garandeert.







# ONOPVALLENDE PLAATSING IN UW BEDRIJF

Elegant en modulair, de PHARMAX dispensers passen in elke apotheek.



## GROOTTE EN GEWICHT VAN DE MODULES

De standaard modules hebben een hoogte van 225 cm, een lengte van 85 cm en een diepte van 118 cm. Het gewicht van een complete module met 300 kanalen is ongeveer 230 kg. U kunt zoveel modules aaneen schakelen als u wilt.

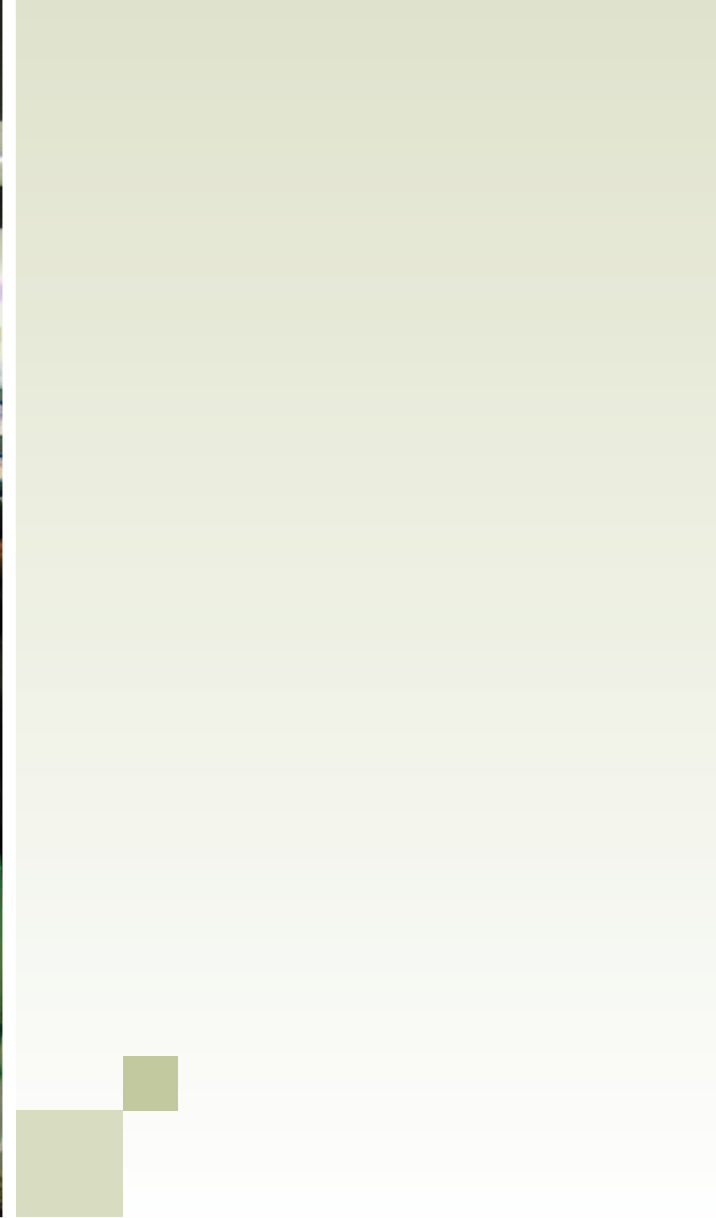
## EEN SNELLE EN STILLE AUTOMAAT

De producten kunnen getransporteerd worden via lopende banden, een lift en/of een pneumatisch systeem. PHARMAX ontwikkelde een systeem van transportbanden met overgangen wat stil werkt en geoptimaliseerd is voor het werk in de apotheek. De automaten van PHARMAX kunnen zowel gelijkvloers, op een verdieping als in een kelder geplaatst worden.

## COMPATIBEL MET ALLE APOTHEKERS INFORMATIE SYSTEMEN (AIS)

De dispensers van PHARMAX zijn compatibel met alle apothekers software. De interface met de apothekers software gebeurt via een bijzonder protocol welke het onder andere mogelijk maakt om uw voorraad perfect te beheren.







**PHARMAX**

[www.pharmax.fr](http://www.pharmax.fr)

PARC D'ACTIVITÉS RAPHÈLE - ZAC DU BLAVET - 83520 ROQUEBRUNE-SUR-ARGENS - FRANCE  
TEL. +33 (0)4 94 44 07 70 - FAX +33 (0)4 94 44 08 84 - E-mail : [contact@pharmax.fr](mailto:contact@pharmax.fr)